

UTC.COM est le S.S.I. collectif de la gamme .Com.
Selon les versions, il permet de mettre en œuvre :

- 8, 16 ou 24 zones de détection collective,
- jusqu'à 5 zones d'évacuation,
- 4 ou 8 fonctions de mise en sécurité,
- des fonctions puissantes de communication.

UTC.COM peut être utilisée de façon autonome.
Elle peut également être mise en œuvre sur le bus
LonWorks® Réso.Lon qui permet une totale
intercommunication entre :

- les systèmes UTC.Com, UTI.Com, CMSI.Com,
- les répéteurs d'exploitation Lon.Rep,
- et les supervisions Vision.Com et Vision+.Com.

Les informations et les commandes sont distribuées de façon homogène et cohérente pour une exploitation centralisée et/ou délocalisée plus rapide et plus précise.

UTC.COM exploite les toutes dernières techniques de conception et de fabrication garanties par une organisation certifiée ISO 9001 pour offrir un produit combinant simplicité et performances à toutes les étapes :

- études,
- installation,
- mise en service,
- exploitation,
- maintenance.

Le haut niveau de performances d'UTC.COM résulte largement :

- de très larges possibilités de configuration,
- et de la mise en œuvre de fonctionnalités inédites qui permettent une parfaite adaptation aux risques et à leurs évolutions.

La compatibilité totale avec les lignes collectives de détecteurs "S03", "S06" et "Image II" permet de faire évoluer les installations existantes dans les meilleures conditions.

La mise en œuvre des détecteurs de la gamme collective C.Scan et de la gamme collective interactive C.Scan+ permet d'atteindre un niveau de sécurité encore jamais rencontré en détection collective.

Pour une qualité garantie, UTC.Com est déjà conforme aux toutes nouvelles exigences des règlements des marques NF comme à celles des normes françaises et européennes les plus récentes.

UTC.COM is the collective Fire Protection System of the .Com range. Depending upon the version, it provides :

- 8,16 or 24 zones of collective detection,
- up to 5 evacuation zone,
- 4 or 8 protection functions,
- powerful communication functions.

UTC.COM can be used stand alone.
It can also be used on the LonWorks® Réso.Lon bus, allowing total intercommunication between :

- UTC.Com, UTI.Com, CMSI.Com systems,
- Lon.Rep, repeaters,
- Vision.Com & Vision+.Com supervision.

Information and commands are coherently and homogeneously transmitted for a faster and more precise centralised or remote use.

UTC.COM uses the very latest in design and manufacturing technology, backed up by an ISO 9001 certified company, to provide products which combine both high performance and simplicity at every stage of the process :

- design,
- installation,
- commissioning,
- use,
- maintenance.

The high performance of UTC.COM is mainly due to :

- a wide range of possible configurations,
- new functions which make the system perfectly adaptable to different types of risk and their evolution.

Complete compatibility with the "S03", "S06" and "Image II" ranges of collective detectors allows easy modification of existing installations.

The use of the C.Scan range of collective detectors and the C.Scan+ range of interactive collective detectors offers an unprecedented level security for collective detection.

As a guarantee of quality, UTC.Com already complies with all the new requirements of the NF label and the most recent French and European standards.

ÉQUIPEMENT DE BASE

Relais Feu général: 1 contact RTC /2A / 48 V
Relais Dérapement général: 1 contact RTC /2A / 48 V
(Commande à sécurité positive)
Sortie répéteurs RS.Rep ou RS.Rep+

ZONES DE DÉTECTION

Jusqu'à 32 détecteurs raccordables par zone

ZONE DE DIFFUSION D'ALARME

Courant de sortie : 430 mA pendant 5 minutes

FONCTIONS DE MISE EN SÉCURITÉ

Commande à émission permanente, à émission impulsionnelle,
à émission impulsionnelle 2 minutes, à rupture

RELAIS CONFIGURABLES

1 RT 2A, 48 V par relais

COFFRETS

Coffret métallique gris

Coffret **S**

(L x H x P): 492 x 355 (8 U) x 162 mm

Coffret **M**

(L x H x P): 492 x 533 (12 U) x 227 mm

Coffret **L**

(L x H x P): 492 x 714 (16 U) x 280 mm

Indice de protection: IP 30

ENVIRONNEMENT

Fonctionnement: -5°C à +50°C

Stockage: -10°C à +60°C

Hygrométrie: jusqu'à 93 % à 40°C sans condensation

CARACTÉRISTIQUES ÉLECTRIQUES

Alimentation secteur: 230 VAC (+10/-15 %) -50 Hz

Consommation secteur:

100 VA avec alimentation 60 W

200 VA avec alimentation 120 W

CODES ARTICLES

60000006 : UTC.COM 8 CAB-S

60000007 : UTC.COM 8/4FC DIRECTES CAB-S

60000008 : UTC.COM 8/8FC DIRECTES CAB-S

60000009 : UTC.COM 8 CAB-M

60000010 : UTC.COM 16 CAB-M

60000011 : UTC.COM 24 CAB-M

60000012 : UTC.COM 8 CAB-L

60000013 : UTC.COM 16 CAB-L

60000014 : UTC.COM 24 CAB-L

60000015 : UTC.COM RACK

STANDARD EQUIPMENT

General fire relay: 1 contact RTC /2A / 48 V

General fault relay: 1 contact RTC /2A / 48 V

(Control with positive security)

RS.Rep or RS.Rep+ repeater outputs

DETECTION ZONES

Connection of up to 32 call points by zone

ALARM DIFFUSION ZONE

Power output: 430 mA during 5 minutes

PROTECTION FUNCTIONS

Permanent emission function, pulse emission,
pulse emission with 2 minute pause

PROGRAMMABLE RELAYS

1 RT 2A, 48 V per relay

BOX

Grey metal box

Small Box

Dimensions (L x H x D): 492 x 355(8 U) x 162 mm

Medium Box

(L x H x D): 492 x 533 (12 U) x 227 mm

Large Box

(L x H x D): 492 x 714 (16 U) x 280 mm

Protection level: IP30

ENVIRONMENT

Operation: -5°C à +50°C

Storage: -10°C à +60°C

Humidity: up to 93% at 40°C without condensation

ELECTRICAL CHARACTERISTICS

Mains Power supply: 230 VAC (+10/-15%) -50Hz

Mains Power consumption:

100 VA with 60 W

200 VA with 120 W

PRODUCT CODES

60000006 : UTC.COM 8 CAB-S

60000007 : UTC.COM 8/4FC DIRECTS CAB-S

60000008 : UTC.COM 8/8FC DIRECTS CAB-S

60000009 : UTC.COM 8 CAB-M

60000010 : UTC.COM 16 CAB-M

60000011 : UTC.COM 24 CAB-M

60000012 : UTC.COM 8 CAB-L

60000013 : UTC.COM 16 CAB-L

60000014 : UTC.COM 24 CAB-L

60000015 : UTC.COM RACK



- Indépendance fonctionnelle
 - Functional independence
- Fonctions de mise en sécurité paramétrables (télécommande, contrôle)
 - Configurable fire protection features
- Répétiteurs de confort ou d'exploitation conformes à la R 7
 - Remote display
- 128 relais paramétrables
 - 128 configurable relays
- Mise en réseau de 30 UT
 - Network ability up to 30 UT
- Supervisable
 - Supervision capability
- Possibilité de téléservices
 - Remote control facilities

8, 16 ou 24 ZONES
DE DÉTECTION



DE 1 À 5 ZONES
DE DIFFUSION D'ALARME



JUSQU'À 16
RÉPÉTITEURS
D'EXPLOITATION
RS.Rep ou RS.Rep+



4 OU 8 FONCTIONS
DE MISE EN SÉCURITÉ



JUSQU'À 24 RÉPÉTITEURS
D'EXPLOITATION LON.Rep



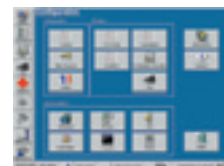
Lon.Rep



CMSI.Com



Vision.Com



Vision.Com+



LA DÉTECTION D'INCENDIE

Selon les versions, UTC.Com met en œuvre 8, 16 ou 24 zones de détection collective permettant chacune de raccorder jusqu'à 32 détecteurs ou déclencheurs manuels. Sa capacité totale est de 512 points (détecteurs et déclencheurs).

L'intégration de fonctionnalités nouvelles :

- signalisation directe de la première zone en alarme,
- auto-réarmement par zone,
- signalisation pré-alarme par zone,
- mise hors service sélectionnable par zone,
- mode test fonctionnel sélectionnable par zone,
- mode test de mise en sécurité sélectionnable par zone,

permet d'obtenir une détection sûre et précise, et d'optimiser les interventions.

L'ÉVACUATION

UTC.Com gère de 1 à 5 zones de diffusion d'alarme. Selon les moyens mis en œuvre, il est possible de commander jusqu'à 100 sirènes S3 NFS ou BAAS Sa de la gamme Chorus dans chacune de ces 5 zones.

Des modes de raccordement inédits :

- mode "multi branches",
- mode "module de puissance",
- mode "interactif",

permettent de mettre en œuvre différentes solutions de câblage avec ou sans dérivations, de contrôler des sirènes de forte puissance, d'effectuer les raccordements en mode local et/ou déporté.

Des fonctionnalités nouvelles, et de larges possibilités de paramétrage :

- scénarios de commande,
- durée d'alarme restreinte,
- durée d'alarme générale,
- mode de fonctionnement des sorties,

permettent de s'adapter de façon optimum aux différentes configurations et de simplifier les interventions.

LA MISE EN SÉCURITÉ

Selon les versions, UTC.Com met en œuvre jusqu'à 4 ou 8 fonctions de mise en sécurité.

Ces fonctions sont indépendantes et largement paramétrables au niveau des modes de télécommande :

- mode émission permanente,
- mode émission impulsionnelle,
- mode émission impulsionnelle 2 minutes,
- mode rupture,

des modes de contrôle :

- avec ou sans contrôle de la position d'attente,
- avec ou sans contrôle de la position de sécurité,

de modes de fonctionnement spécifiques :

- volets de transfert,
- DAS autocommandé,...

UTC.Com peut commander directement avec son alimentation intégrée des DAS jusqu'à une puissance totale de 25W. Si nécessaire, la mise en œuvre d'une alimentation externe certifiée 24V ou 48V permet de porter cette puissance à 72W.



GAMME C.SCAN



GAMME C.SCAN+



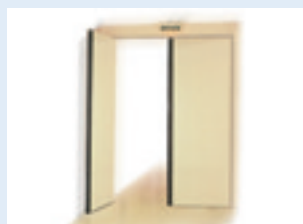
DÉCLENCHEUR



CHORUS



BAAS Sa



COMPARTIMENTAGE



CLAPET COUPE-FEU



CMSI.Com

FIRE DETECTION

Depending on the version UTC.Com operates 8, 16 or 24 collective detection zones, each providing for the connection of up to 32 manual call points. It has a total capacity of 512 points (detectors or call points).

The following new functions guarantee safe and precise detection and optimised maintenance :

- direct signalling of the first zone in alarm mode,
- alarm count by zone,
- pre-alarm signalling by zone,
- disabling by zone,
- walk test mode selectable by zone,
- fire protection test mode by zone.

EVACUATION

UTC.Com controls up to 5 alarm diffusion zones. Depending upon the installation up to 100 S3 NFS sirens or BAAS Sa autonomous sirens from the Chorus range, can be used in each of these zones.

New connection types :

- "multi branch" mode,
- "power pack" mode,
- "interactive" mode,

allow the use of different cabling installations with spurs, the control of powerful sirens and connection in either local or remote mode.

Several new functions and a wide range of possible different settings offers optimum adaptability to different types of configuration and simplified maintenance :

- command scenarios,
- reduced alarm duration,
- general alarm duration,
- type of output functions.

PROTECTION

Depending upon the version, UTC.Com provides up to 4 or 8 protection functions.

These functions are independent and accept a wide range of programming of remote modes :

- permanent emission mode,
- pulse emission mode,
- 2 minute pulse emission mode,
- breakdown mode.

Control modes :

- with or without control of standby position,
- with or without control of protection position.

Specific functions :

- transfer valves,
- automatic DAS,...

UTC.Com can control DAS with a total power of 25 watts using its built in power supply. If necessary, an external power supply of 24 volts or 48 volts allows this to be increased to 72 watts.

LA MISE EN SÉCURITÉ

Si les besoins de l'installation dépassent cette capacité, UTC.Com est alors associée à un ou plusieurs centralisateurs de mise en sécurité CMSI.Com via Réso.Lon. Chacun de ces centralisateurs met en œuvre jusqu'à 256 fonctions et 1024 voies de DAS/DCT.

LA COMMUNICATION

UTC.Com est systématiquement équipée d'un relais feu général et d'un relais dérangement général. Chaque zone de détection dispose également d'un relais feu.

Si nécessaire, la mise en œuvre de module UCR.Lon FTT permet de mettre à disposition jusqu'à 128 relais totalement configurables.

Ces sorties relais peuvent être utilisées pour la commande d'extinction, pour communiquer avec un transmetteur téléphonique ou pour piloter les reports feu BZ1L (jusqu'à 8) ou les répéteurs de confort Mono.Rep (jusqu'à 16).

UTC.Com dispose en standard d'une sortie vers 16 répéteurs d'exploitation paramétrables RS.Rep ou RS.Rep+ associables à ses zones et fonctions. Elle peut être également équipée d'une sortie vers 24 répéteurs d'exploitation Lon.Rep associables aux zones et fonctions de toutes les centrales d'un même Réso.Lon.

Ces répéteurs peuvent être commandés par des groupes de zones de détection, de zones de diffusion d'alarme ou des fonctions spécifiques permettant une exploitation plus performante du système.

LA SUPERVISION

UTC.Com peut communiquer avec une ou plusieurs supervisions Vision.Com ou Vision+.Com.

Il est alors possible :

- de se connecter depuis l'une de ces supervisions pour effectuer en mode déporté toutes les commandes possibles en mode local,
- d'optimiser l'exploitation par des informations données sur des plans par des consignes détaillées, par l'incrustation d'images vidéo, ...
- d'optimiser la maintenance.

ERGONOMIE-SÉCURITÉ

UTC.Com a été conçue pour combiner simplicité et sécurité d'exploitation :

- les signalisations et les commandes sont regroupées en blocs fonctionnels,
- les signalisations sont claires et précises,
- l'accès aux commandes est basé sur la notion de niveaux d'accès. Le niveau 2 est accessible soit par un code soit par une clé pour une exploitation encore plus simple. L'accès au niveau 3 se fait par un code,
- pour éviter toutes erreurs, les manipulations sont contrôlées, et UTC.Com donne un signal d'erreur si un opérateur tente d'effectuer une opération non autorisée.

UTC.Com est conforme aux exigences des normes européennes EN 54/2 et EN 54/4 ainsi qu'aux exigences des normes françaises NF S 61 934, NF S 61 935, NF S 61 936 et NF S 61 940. Il est également conforme aux exigences des règlements des marques NF DI et NF CMSI.

Il est conforme à la directive européenne "compatibilité électromagnétique".



TRANSMETTEUR



MONO.REP



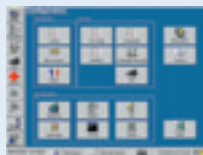
RS.REP+



LON.REP



VISION.COM



VISION.COM+

COMMUNICATION

UTC.Com comes with a general fire relay and a fault relay as standard. Each detection zone also has a fire relay.

If required, the use of a UCR.Lon FTT module allows the use of up to 128 totally programmable relays.

The relay outputs can be used to control outputs, to communicate with a telephone transmitter or to control a BZ1L or a Mono.Rep repeater.

UTC.Com comes as standard with an output for 16 RS.Rep or RS.Rep+ repeaters which can be linked to its zones and functions. It can also be supplied with an output to 24 Lon.Rep repeaters, linkable to the zones and functions of all the control units of the same Reso.Lon. These repeaters can be controlled by groups of detection zones, alarm diffusion zones or by specific functions, increasing the system's performance.

EASE OF USE-SECURITY

UTC.Com has been designed to offer simple and safe operation :

- indicators and controls are grouped by function,
- indicators on the display are clear and precise,
- access to basic controls is by levels of access. Level 2 is accessed either by a code or a key for ease of operation. Access to level 3 is by code,
- to avoid any mistakes, each operation is checked and UTC.Com emits an error sound if an operator attempts an authorised operation.



UTC.Com complies with the requirements of european standards EN 54/2 and EN 54/4 as well as the requirements of french standards NF S 61 934, NF S 61 935, NF S 61 936 and NF S 61 940. It also complies with the requirements of the NF DI and NF CMSI standards.

It complies with the european directive for "electromagnetic compatibility".